

1A

2737

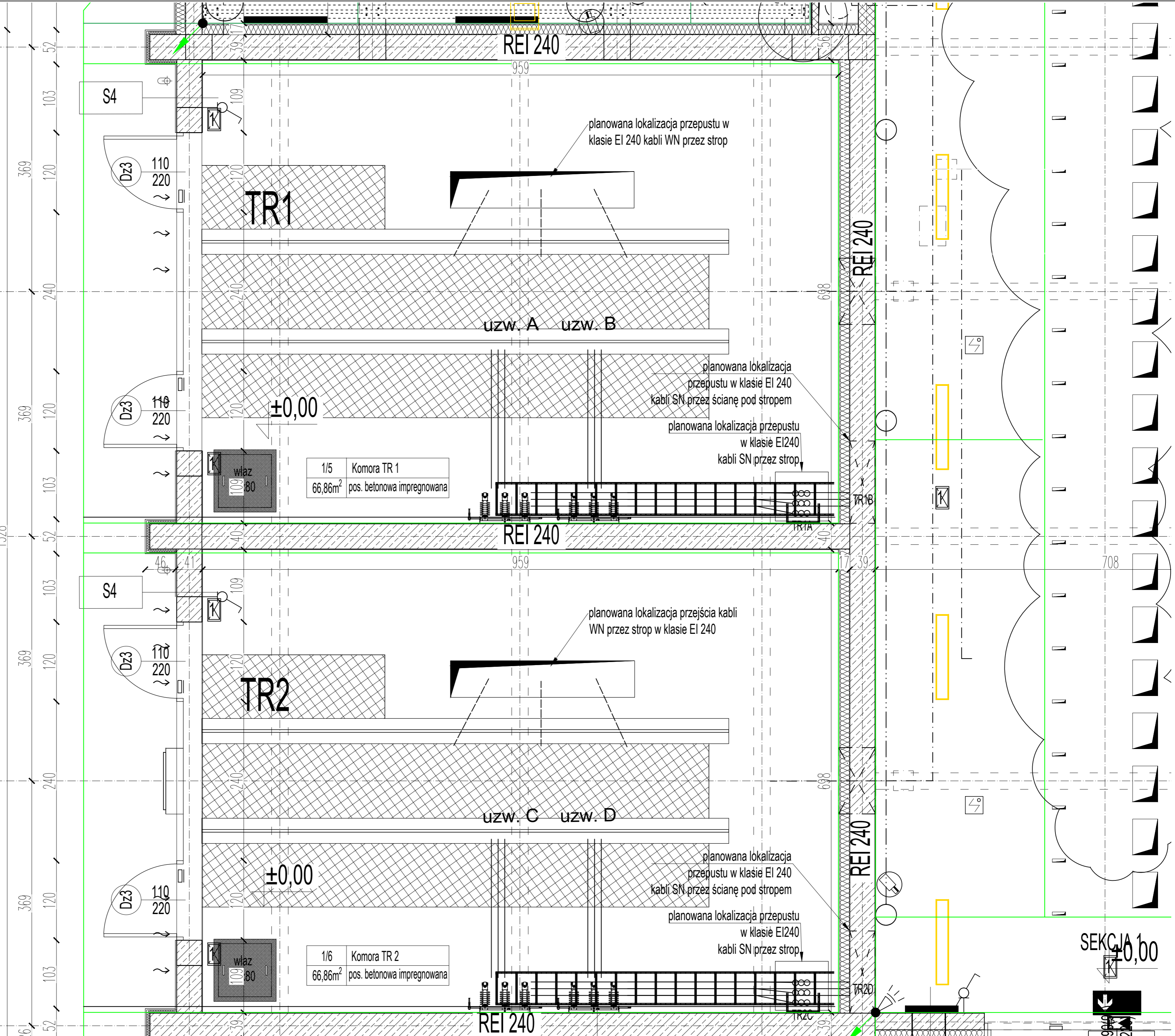
6

7

8

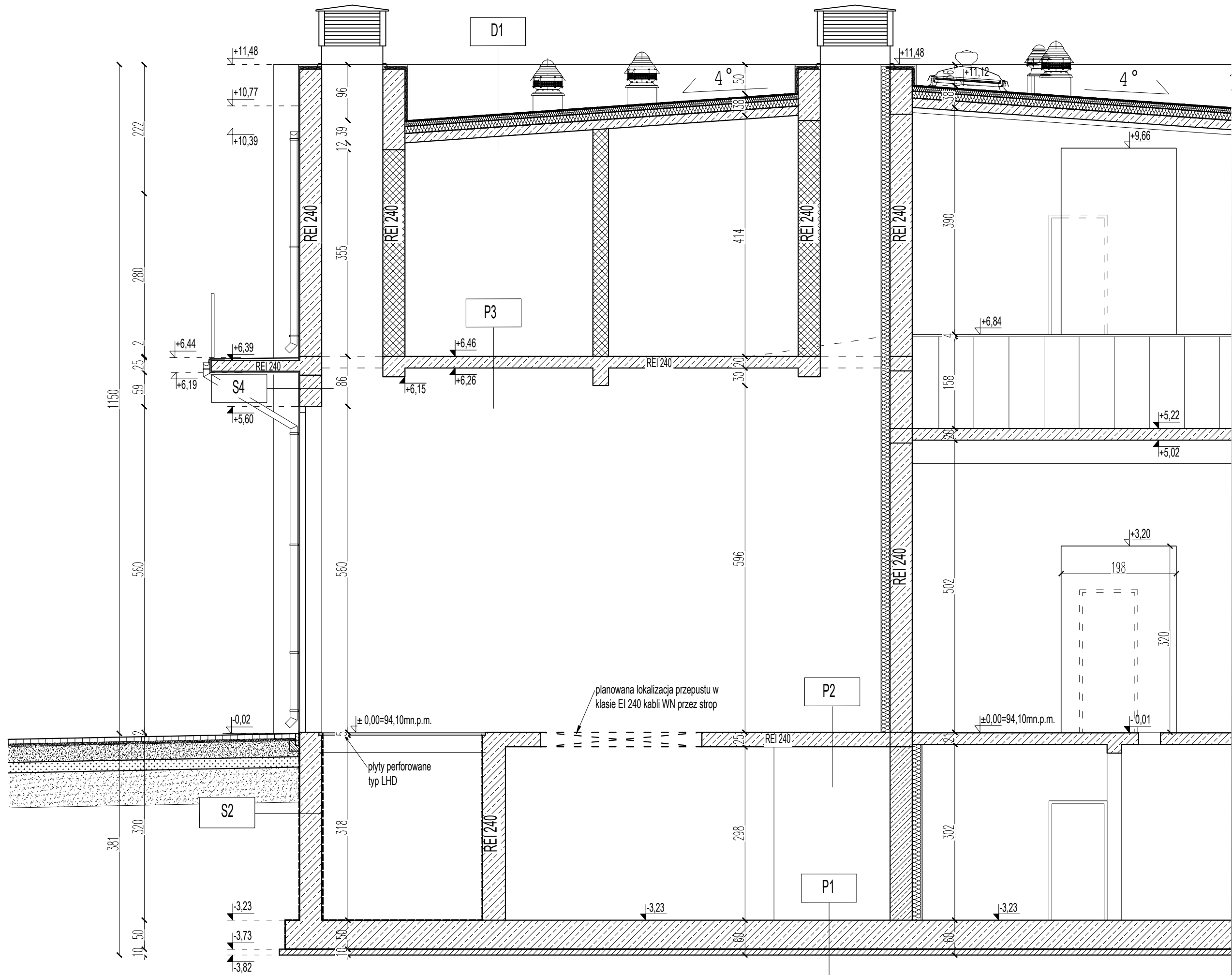
9

10'



SEKCYJA 1A,60

19946
0/2



D1

P3

P2

P1

S2

S4

plyty perforowane typ LHD

planowana lokalizacja przepustu w klasie EI 240 kabli WN przez strop

± 0,00=94,10m.p.m.

± 0,00=94,10m.p.m.

+11,48

+10,77

+10,39

+6,44

+6,39

+6,19

+5,60

+6,46

+6,15

+6,26

+11,48

+11,12

+9,66

+6,84

+5,22

+5,02

-0,02

-0,01

-3,23

-3,73

-3,82

-3,23

-3,23

1150
222
280
59
25
2
560
86
355
12
39
96
414
30
20
596
158
390
290
502
302
381
320
318
298
298
302
60
60

