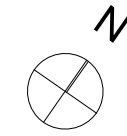
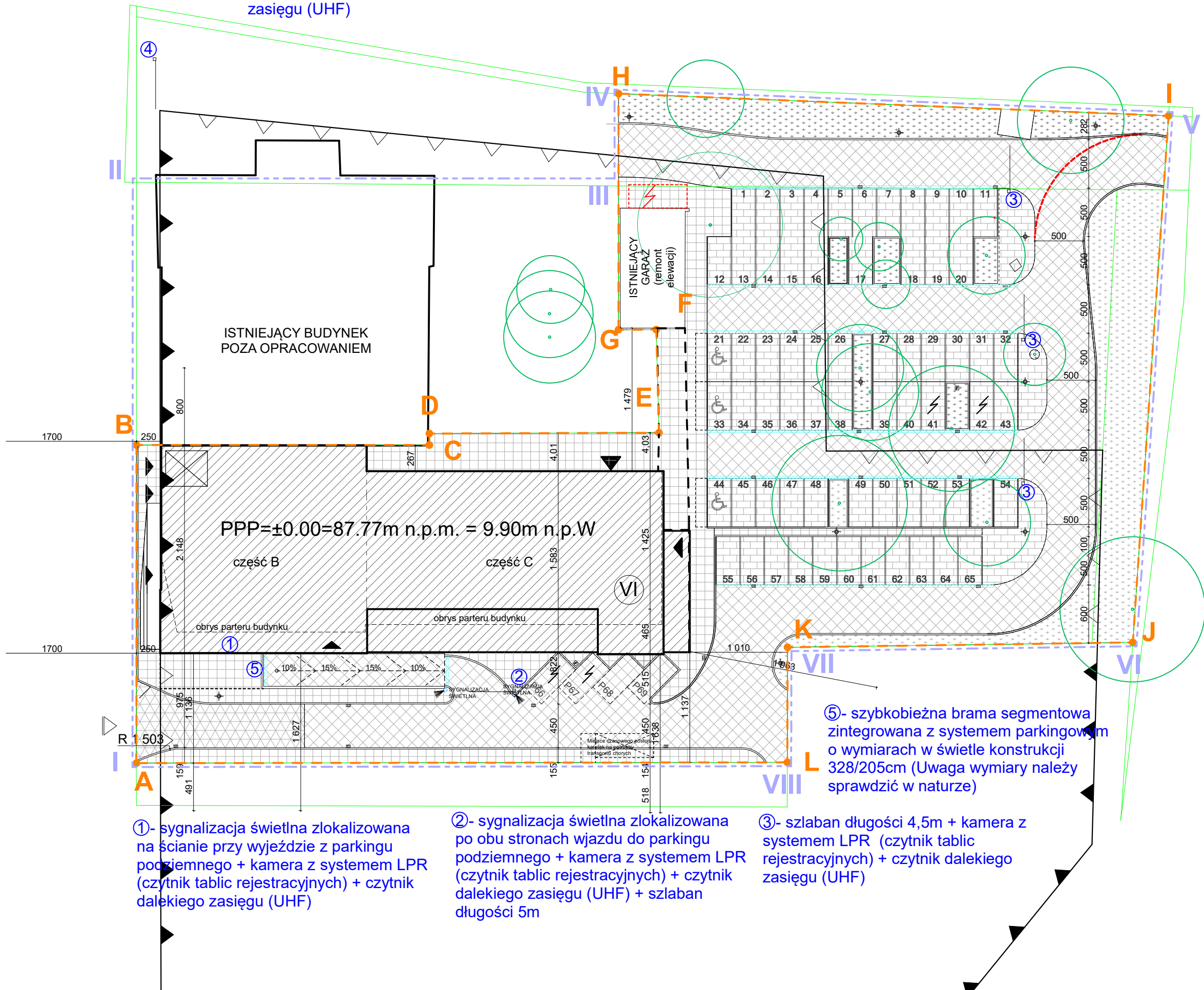


Zagospodarowanie terenu - parking wersja 2

SKALA



④(opcja) - szlaban długości 6m + kamera z systemem LPR (czytnik tablic rejestracyjnych) + czytnik dalekiego zasięgu (UHF)



①- sygnalizacja świetlna zlokalizowana na ścianie przy wyjeździe z parkingu podziemnego + kamera z systemem LPR (czytnik tablic rejestracyjnych) + czytnik dalekiego zasięgu (UHF)

②- sygnalizacja świetlna zlokalizowana po obu stronach wjazdu do parkingu podziemnego + kamera z systemem LPR (czytnik tablic rejestracyjnych) + czytnik dalekiego zasięgu (UHF) + szlaban długości 5m

③- szlaban długości 4,5m + kamera z systemem LPR (czytnik tablic rejestracyjnych) + czytnik dalekiego zasięgu (UHF)

⑤- szybkobieżna brama segmentowa zintegrowana z systemem parkingowym o wymiarach w świetle konstrukcji 328/205cm (Uwaga wymiary należy sprawdzić w naturze)

Parking podziemny i naziemny objęte są kontrolą dostępu z poziomu systemu RACS 5 za pośrednictwem dedykowanego kontrolera MC16-IAC-3. Przy wjeździe i wyjeździe do garażu podziemnego zaprojektowano kamery z systemem LPR (rozpoznawanie numerów rejestracyjnych). Kamery są podłączone bezpośrednio do kontrolera dostępu bez pośrednictwa serwera. Wjazd na parking naziemny może się odbywać na następujących zasadach: Czytnik dalekiego zasięgu (UHF), nadajnik radiowy (pilot) z odbiornikiem po siadającym funkcję Wiegand lub czytnik z funkcją identyfikacji przez Bluetooth. W tym ostatnim przypadku identyfikacja użytkownika następuje z poziomu urządzenia mobilnego (smartfon) z aplikacją Roger Mobile Key dostępnej na system Android oraz iOS i może odbywać się z odległości do 10m.

Temat opracowania:	PRZEBUDOWA, ROZBUDOWA I NADBUDOWA BUDYNKU BIUROWEGO Z GARAZEM PODZIEMNYM I ZAGOSPODAROWANIEM TERENU PRZY UL. PORY 80 W WARSZAWIE
Lokalizacja:	UL. PORY 80, 02-757 WARSZAWIE Działka ew. nr 12, 2/14, 2/15; Obręb 10223
Zleceniodawca:	INNOGY STOEN OPERATOR SP. Z O.O. UL. PIĘKNA 46, 00-672 Warszawa
Autor opracowania:	PCA Paweł Chilimoniuk Architekt siedziba: ulica Margerytki 23, 04-906 W-wa biuro: ulica Szachowa 1, 04-894 Warszawa +48 600 645 077, arch.pch@gmail.com w w w : http://archpch.wix.com/pcarch

Branża:	ARCHITEKTURA
autor:	mgr inż. arch. Paweł Chilimoniuk upr.bud.nr MA/023/05 w spec. Architektonicznej do proj. b.o.
sprawdzający:	mgr inż. arch. Radosław Sadowski upr.bud.nr W/33/2008 w spec. Architektonicznej do proj. b.o.
współpraca:	mgr inż. arch. Łukasz Stępień mgr inż. arch. Dawid Herbert inż. arch. Sara Rolnik

Nazwa rysunku:	Zagospodarowanie terenu - parking wersja 2
Skala	
Nr rysunku:	01.3
Data:	24.03.2020
<small>RYSunEK I TREŚĆ W NIM ZAMARTA JEST WŁASNOŚCIĄ ARCH. PAWŁA CHILIMONIUKA Z WARSZAWY. PRAWA AUTORSKIE ZWIĄZANE Z TREŚCIĄ RYSUNKU NALEŻĄ DO ARCH. PAWŁA CHILIMONIUKA RYSUNEK LUB JEGO FRAGMENT BEZ ZGODY ARCH. PAWŁA CHILIMONIUKA, NIE MOŻE BYĆ WYKORZYSTYWANY ANI POWIELANY.</small>	