

SOD
System Oceny Dostawców

innogy Polska · 25.10.2016 r.

(O)CENIMY JAKOŚĆ !

System Oceny Dostawców

- W związku ze stałą poprawą jakości usług, które innogy świadczy swoim Klientom, został wprowadzony System Oceny Dostawców
- SOD ma na celu
 - nagradzanie Dostawców, którzy wykonują swoje usługi na oczekiwanym poziomie
 - motywowanie Dostawców, których realizacja usług jest na średnim poziomie (poziom, który wymaga poprawy)
 - wycofanie ze współpracy Dostawców, którzy realizują usługi na niezadowalającym poziomie

Ogólne założenia SOD

Lista usług podlegających ocenie



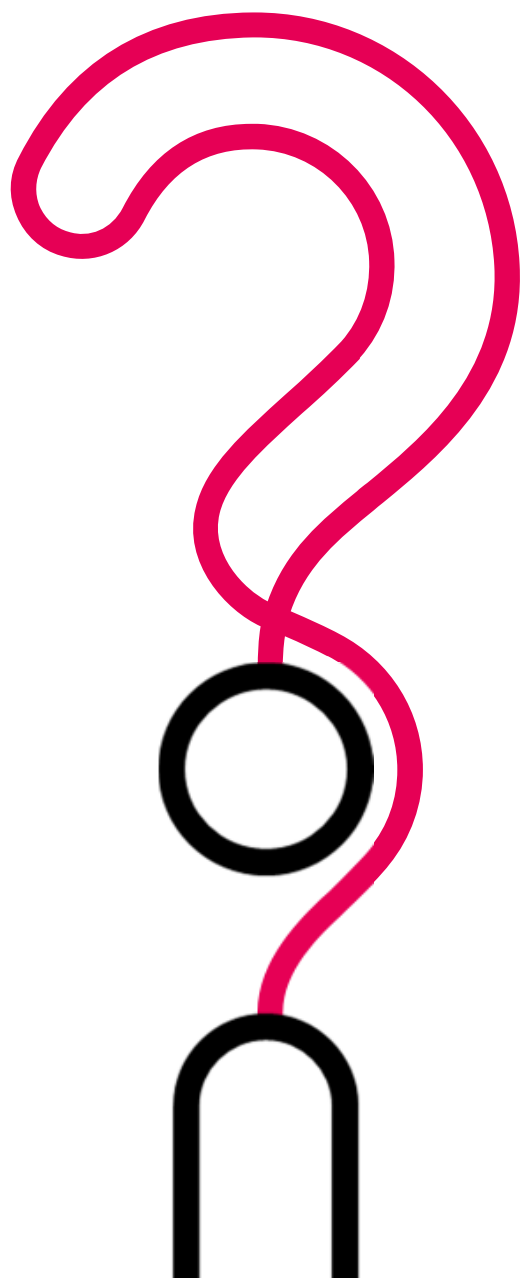
Ocenie podlega 15 obszarów (usług) w obrębie obu Spółek innogy:

innogy Stoen Operator sp. z o.o.

- Projekty nn i SN (przyłączenia)
- Projekty nn i SN (inwestycje centralne)
- Projekty WN
- Roboty nn i SN
- Inwestycje WN
- Dostawa materiałów
- Awaryjna naprawa linii kablowych SN i nn
- Awaryjna naprawa linii napowietrznych SN i nn
- Usługi dla eksploatacji WN, NN
- Wycinka i przycinka drzew pod liniami napowietrznymi oraz w otoczeniu stacji SN/nn

innogy Polska S.A.

- Usługi eksperckie w zakresie HR
- Rekrutacje i usługi rekrutacyjne
- Dostawa materiałów
- Serwisy z harmonogramu
- Remonty i inwestycje dla Administracji
- Awarie dla Administracji



SPOSÓB PRZYZNAWANIA PUNKTÓW

Sposób przyznawania punktów

Koncepcja



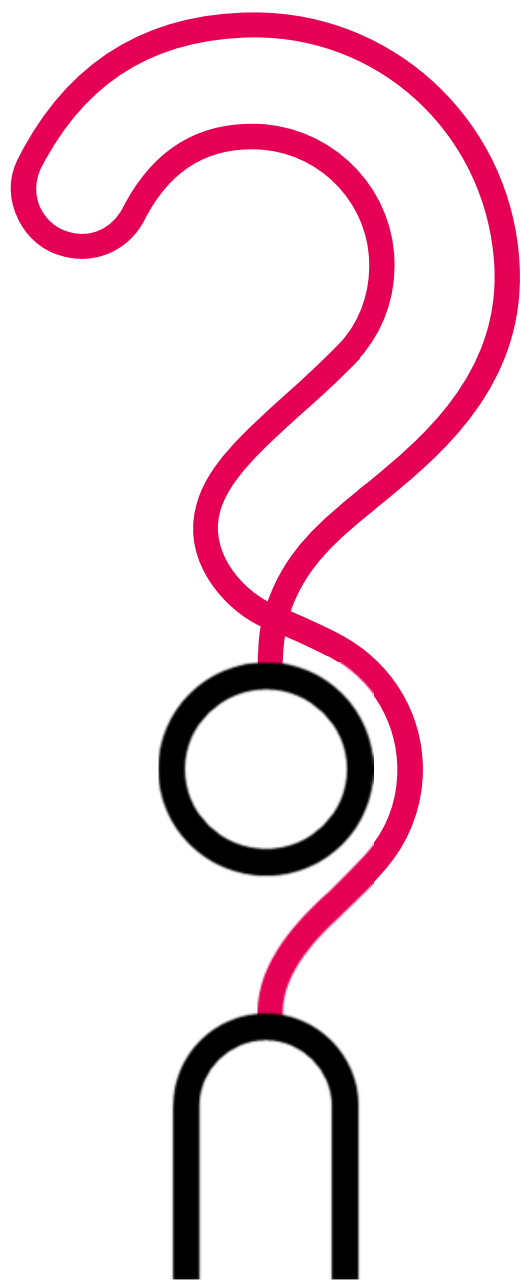
Dostawców oceniamy w trzech obszarach:

- terminowość
- jakość pracy
- współpraca

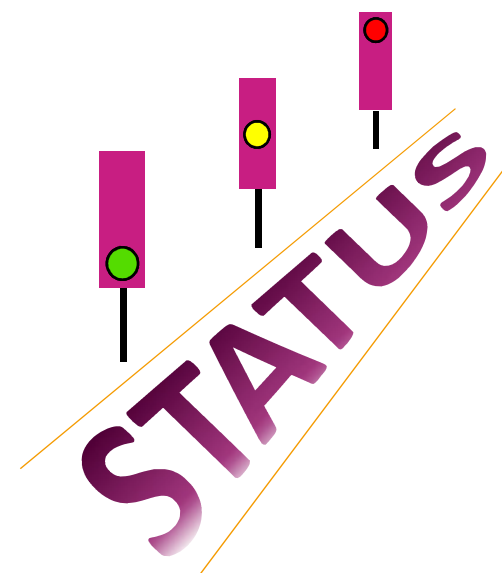
Ponadto dostawcy podlegają bieżącej ocenie pod względem:

- ! zgodności z **Kodeksem Etycznym innogy**
- ! przestrzegania przepisów **BHP**
- ! przestrzegania przepisów z zakresu **ochrony środowiska**

Każda usługa oceniana jest w oparciu o **kryteria szczegółowe** ustalone wspólnie z komórkami merytorycznymi.



WYNIK OCEN OKRESOWYCH

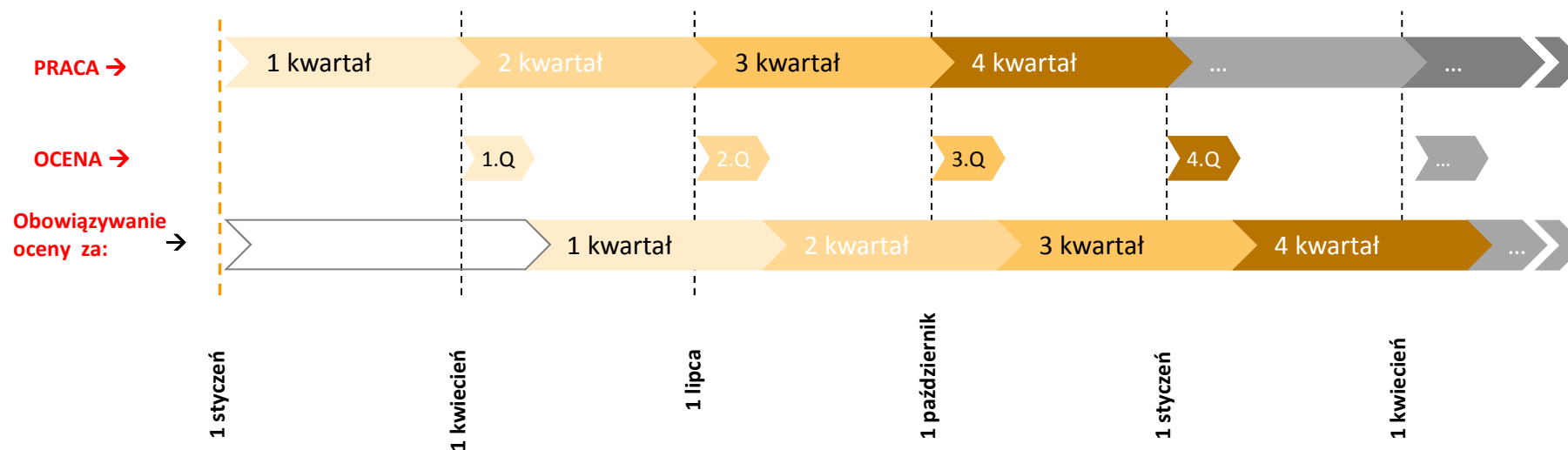


Wynik ocen okresowych

Częstotliwość ocen i okres obowiązywania



- Ocena jest dokonywana w trybie **kwartalnym** bądź **półrocznym** i otrzymana ocena obowiązuje przez kolejny okres oceny
- Poniższy diagram przedstawia ocenę kwartalną



Wynik ocen okresowych

Częstotliwość ocen i okres obowiązywania



Częstotliwość dokonywania ocen w SOD zależy od usługi:

Usługi oceniane co kwartał:

1. Projekty nn i SN (przyłączenia)
2. Projekty nn i SN (inwestycje centralne)
3. Roboty nn i SN
4. Awaryjna naprawa linii kablowych SN i nn
5. Awaryjna naprawa linii napow. SN i nn
6. Usługi dla eksploatacji WN, NN
7. Wycinka i przycinka drzew pod liniami napowietrznymi oraz w otoczeniu stacji SN/nn
8. Dostawa materiałów

Usługa oceniana raz na rok:

1. Remonty i inwestycje dla FZ-A

Usługi oceniane co pół roku:

1. Projekty WN
2. Inwestycje WN
3. Rekrutacje / usługi rekrutacyjne
4. Usługi eksperckie w zakresie HR
5. Serwisy z harmonogramu dla FZ-A
6. Awarie dla FZ-A


Arkusz Oceny Dostawcy jako wynik oceny SOD



Dostawcy, którzy podlegali ocenie w danym okresie, otrzymują mailem Arkusz Oceny Dostawcy zawierający uzyskany wynik SOD

SOD System Oceny Dostawców

Arkusz Oceny Dostawcy



innogy
STOEN OPERATOR

Głównym celem SOD jest:

- > nagradzanie Dostawców, którzy wykonują swoje usługi na oczekiwanym poziomie,
- > motywowanie Dostawców, których realizacja usług jest na średnim poziomie (poziom wymagający poprawy),
- > wycofanie ze współpracy Dostawców, którzy realizują usługi na niezadowalającym poziomie

Obszary oceny:

| | |
|----------------|---|
| > terminowość | Ponadto dostawcy podlegają bieżącej ocenie pod względem: > zgodności z Kodeksem Etycznym Innogy > przestrzegania przepisów BHP > przestrzegania przepisów z zakresu ochrony środowiska |
| > jakość pracy | |
| > współpraca | |
| > terminowość | |

Wynik SOD
SOD określa status dopuszczenia Dostawcy oraz ilość punktów (ocena SOD)

Ocena SOD jest uwzględniana podczas wyboru Dostawców w postępowaniu jako kryterium poza cenowe. Waga kryterium SOD jest ustalana indywidualnie w postępowaniach zakupowych. Ocena SOD określa ile punktów przetargowych

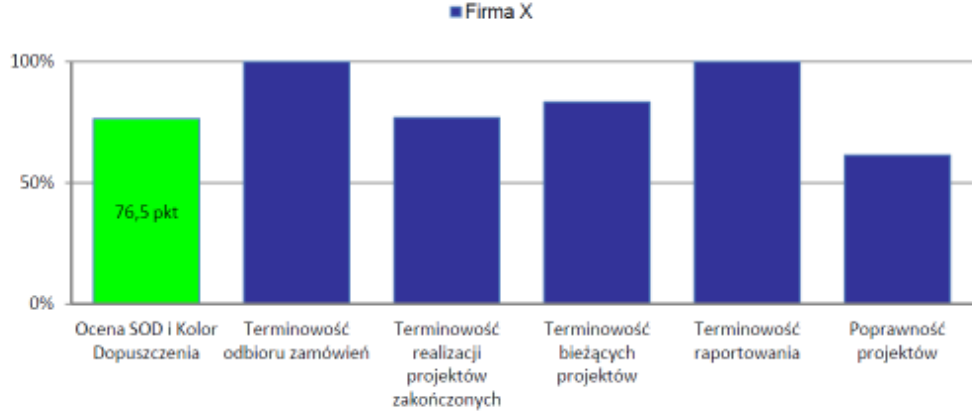
Status dopuszczenia SOD określa, czy Dostawca jest dopuszczony do otrzymania zleceń w ramach Umów Ramowych oraz czy jego oferta jest dopuszczona w postępowaniach zakupowych.

| | |
|----------|--|
| Zielony | - dopuszczenie bezwarunkowe do otrzymywania nowych zleceń na czas do kolejnej oceny |
| Żółty | - warunkowe dopuszczenie do otrzymywania nowych zleceń na czas wyznaczony do wykonania działań korygujących |
| Czerwony | - całkowite wstrzymanie wydawania nowych zleceń bezterminowo bądź do czasu spełnienia określonych działań korygujących |

Niektóre usługi zostały połączone w obszary. Kolor ostatecznego dopuszczenia jednej usługi rzutuje na pozostałe usługi w ramach jednego obszaru dopuszczenia w danym obszarze jest określany na podstawie najgorszego wyniku.

Poniżej przedstawiamy Państwa ocenę SOD za 1 kwartał 2013r.

Usługa: PROJEKTY nN i SN Przyłączenia



| Obszar | Wynik |
|---|----------|
| Ocena SOD i Kolor Dopuszczenia | 76,5 pkt |
| Terminowość odbioru zamówień | 100% |
| Terminowość realizacji projektów zakończonych | ~75% |
| Terminowość bieżących projektów | ~85% |
| Terminowość raportowania | 100% |
| Poprawność projektów | ~60% |

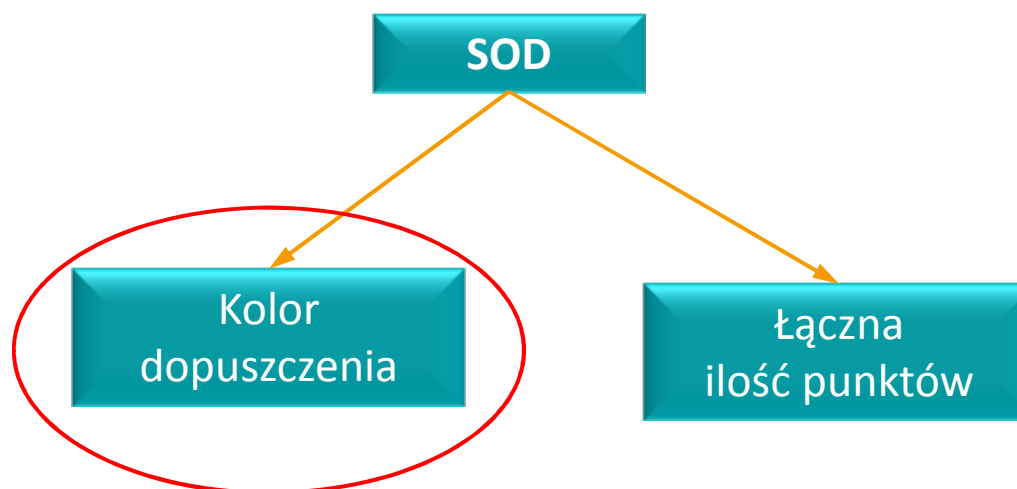
Wynik ocen okresowych

Dwa wymiary



Wynikiem Systemu Oceny Dostawców jest określenie:

- jednego z trzech statusów dopuszczenia Dostawcy
- ilości punktów (ocena SOD)





Wynik ocen okresowych


Kolory dopuszczeń



- Status SOD określa czy Dostawca jest dopuszczony do otrzymywania nowych zleceń (Umowy Ramowe) oraz czy jego oferta jest brana pod uwagę w postępowaniach zakupowych

 zielony - dopuszczenie bezwarunkowe do otrzymywania nowych zleceń, na czas do kolejnej oceny

 żółty - warunkowe dopuszczenie na czas wyznaczony do wykonania **działań korygujących**

 czerwony - całkowite wstrzymanie wydawania nowych zleceń bezterminowo, bądź do czasu spełnienia określonych **działań korygujących**.

Wynik ocen okresowych

Kolory dopuszczeń – **działania korygujące**

- Po otrzymaniu oceny:
 - w kolorze **żółtym** Dostawca **powinien**,
 - a w kolorze **czzerwonym** Dostawca **musi** przedstawić do uzgodnienia plan działań korygujących **do Kierownika KO odpowiedzialnej merytorycznie za daną usługę**, (właściciela biznesowego) z podaniem zakresu i terminów planowanych działań oraz oczekiwanych wyników ich realizacji
- Działania korygujące powinny nawiązywać do wyników uzyskanej oceny oraz spełniać oczekiwany przez innogy poziom.

Wynik ocen okresowych

Kolory dopuszczeń – **ostateczny kolor**



- Kolor ostatecznego dopuszczenia określany jest na podstawie najgorszego koloru z uzyskanych w poszczególnych usługach z jednego **obszaru usług**.
(dot. Dostawców dostarczających **więcej niż jedną kategorię usług**)

| Ostateczne kolory dopuszczeń oraz punkty za poszczególne usługi SOD Dostawców | | Usługi dla: | |
|---|------------|---------------------------------------|-------------------------------|
| | | innogy Stoen Operator | |
| | | Projekty nn SN (inwestycje centralne) | Projekty nn SN (przyłączenia) |
| 0000001 | Dostawca A | 76,3 | 41,9 |
| 0000002 | Dostawca B | 28,3 | 70,5 |
| 0000003 | Dostawca C | | 42,1 |
| 0000004 | Dostawca D | | 75,1 |
| 0000005 | Dostawca E | 84,6 | 67,3 |
| 0000006 | Dostawca F | 81,8 | 70,5 |

Wynik ocen okresowych

Kolory dopuszczeń – **ostateczny kolor**

- Podział na obszary przedstawia się następująco:
 - Obszar A:** Projekty nn i SN (Inwestycje centralne)
Projekty nn i SN (Przyłączenia)
 - Obszar B:** Roboty nn i SN
Awaryjna naprawa linii kablowych SN i nn
Awaryjna naprawa linii napowietrznych SN i nn
 - Obszar C:** Inwestycje WN
Usługi dla Eksploatacji WN
- W pozostałych usługach konsekwencje pochodzące z czerwonego statusu dopuszczenia wyciągane są osobno dla każdej usługi.

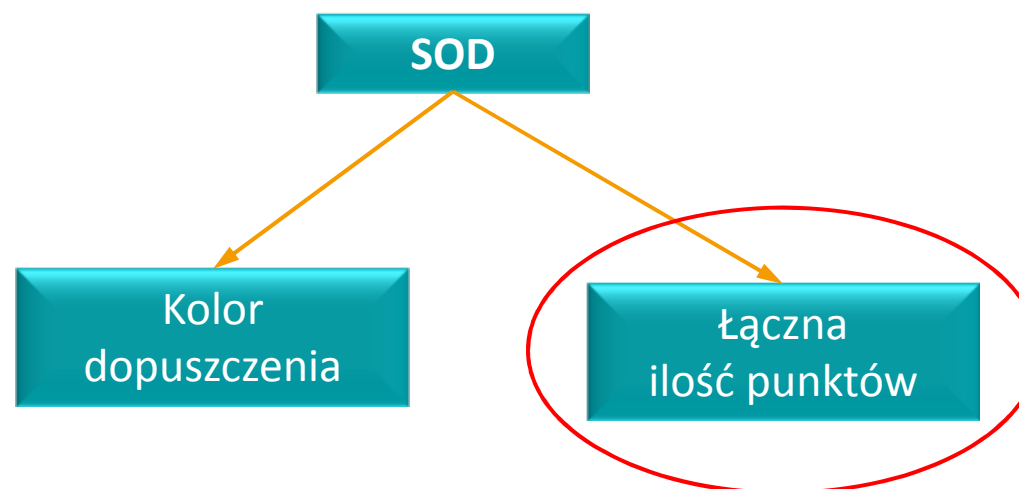
Wynik ocen okresowych

Dwa wymiary



Wynikiem Systemu Oceny Dostawców jest określenie:

- jednego z trzech statusów dopuszczenia Dostawcy
- ilości punktów (ocena SOD)



Wynik ocen okresowych Punkty za usługi

- SOD jest uwzględniane podczas wyboru Dostawców w postępowaniach zakupowych, jako kryterium poza-cenowe
- Waga kryterium SOD ustalana jest dla każdego postępowania zakupowego
- Ocena SOD określa ile punktów przetargowych otrzyma Dostawca
- Nowi Dostawcy otrzymują połowę punktów przetargowych przeznaczonych na kryterium SOD

Uwaga! (O)CENIMY JAKOŚĆ !

System Oceny Dostawców



- SOD ma na celu
 - nagradzanie Dostawców, którzy wykonują swoje usługi na oczekiwanym poziomie, poprzez umożliwianie im rozwoju
 - motywowanie Dostawców, których realizacja usług jest na średnim poziomie (poziom, który wymaga poprawy)
 - zweryfikowanie bazy Dostawców o firmy które profesjonalnie i partnersko podchodzą do współpracy z innogy
- Wprowadzając SOD poprawiamy jakość usług świadczonych Klientom innogy.
Klienci innogy, są również Klientami naszych Dostawców!

Dziękujemy!

