

PROTOKÓŁ ZDAWCZO-ODBIORCZY DLA FIRM

WNIOSEK STRON DOTYCZĄCY ROZWIĄZANIA / ZAWARCIA KOMPLEKSOWEJ UMOWY SPRZEDAŻY ENERGII ELEKTRYCZNEJ I ŚWIADCZENIA USŁUG DYSTRYBUCJI

CZĘŚĆ A: MIEJSCE DOSTARCZANIA ENERGII ELEKTRYCZNEJ (WSZYSTKIE DANE OBOWIĄZKOWE)

adres punktu poboru energii elektrycznej / ulica, nr domu, nr lokalu

kod pocztowy miejscowość

Wskazania licznika energii elektrycznej

Data przekazania / przejęcia lokalu

numer fabryczny licznika

1. Zawarcie umowy z przejmującym lokal nastąpi z dniem następnym po dniu rozwiązania umowy ze zdającym lokal.
2. Rozwiązanie umowy nastąpi z datą przekazania lokalu na podstawie wskazań licznika energii elektrycznej w części A pod warunkiem dostarczenia protokołu zdawczo-odbiorczego do innogy Polska S.A. w tym samym okresie rozliczeniowym, w którym nastąpiło przekazanie lokalu. W przypadku dostarczenia dokumentu po w/w terminie tj. po upływie okresu rozliczeniowego, rozwiązanie umowy nastąpi z dniem ostatniego rozliczenia okresu rozliczeniowego przed dostarczeniem dokumentu do innogy Polska S.A.

Stan licznika

	Strefa I	Strefa II	Strefa III
Energia czynna (kWh)			
Pobór mocy (kW)			
Energia bierna (kVarh)			
Energia bierna pojemnościowa (kVarh)			
Energia bierna indukcyjna (kVarh)			

Prosimy wypełnić strefy oraz wskazania poboru energii, które występują na liczniku energii elektrycznej

CZĘŚĆ B: ZDAJĄCY LOKAL

Klient 1

imię i nazwisko lub nazwa firmy oraz imiona i nazwiska osób reprezentujących

adres zamieszkania / siedziby firmy: ulica, nr domu, nr lokalu

kod pocztowy miejscowość

PESEL lub NIP*

telefon¹ e-mail²

Klient 2³

imię i nazwisko

adres zamieszkania: ulica, nr domu, nr lokalu

kod pocztowy miejscowość

PESEL lub dokument tożsamości (dotyczy cudzoziemców)

telefon¹ e-mail²

Adres korespondencyjny (w tym do wysłania rozliczenia końcowego)

adres: ulica, nr domu, nr lokalu

kod pocztowy miejscowość

W przypadku nadpłaty na koncie rozliczeń proszę o jej²:

zwrot na rachunek bankowy

numer rachunku bankowego / ROR (tylko cyfry)

nazwa banku prowadzącego rachunek bankowy

przekięgowanie na poczet należności za energię elektryczną dotyczących konta umowy

3. W związku z opuszczeniem w/w lokalu oświadczam, iż rozwiązuję kompleksową umowę sprzedaży energii elektrycznej i świadczenia usług dystrybucji i zobowiązuję się zapłacić wszelkie należności z tytułu dotychczasowej umowy powstałe do dnia jej rozwiązania. W przypadku, gdy zdający lokal jest stroną umowy zawartej (z innogy Polska S.A.) na czas określony, rozwiązanie jej przed terminem obowiązywania może wiązać się z naliczeniem kary umownej zgodnie z warunkami określonymi w tej umowie.

CZĘŚĆ C: PRZEJMUJĄCY LOKAL

Wypełnia osoba, która chce zawrzeć z innogy Polska S.A. z siedzibą przy ul. Wybrzeże Kościuszkowskie 41, 00-347 Warszawa, KRS 0000011733, NIP 525-00-00-794, zwany dalej Sprzedawcą, Kompleksową Umowę Sprzedaży Energii Elektrycznej i Świadczenia Usług Dystrybucji

Klient

nazwa firmy oraz imiona i nazwiska osób reprezentujących

adres siedziby firmy: ulica, nr domu, nr lokalu

kod pocztowy miejscowość

NIP*

telefon¹ e-mail²

Adres do korespondencji – jeżeli inny niż miejsca dostarczania energii elektrycznej

ulica, nr domu, nr lokalu

kod pocztowy miejscowość

Wybór grupy taryfowej i cyklu rozliczeniowego²:

a) Najprostsza dla Twojej firmy C11; C21

Strefowa dla Twojej firmy C12a; C22a; C23;

Dzień i noc dla Twojej firmy C12b; C22b

cykl rozliczeniowy 1 miesięczny

**b) Najprostsza dla Ciebie G 11;

Najprostsza dzień i noc G 12

Taniej po godzinach G 12w

cykl rozliczeniowy: 1 miesięczny, 6 miesięczny, 12 miesięczny

c) C 11 budowlana

C 12a budowlana

C 12b budowlana

cykl rozliczeniowy 1 miesięczny

Deklarowana moc umowna:

kW

Planowane miesięczne zużycie***:

(I strefa) kWh / _____
(II strefa) kWh

Umowa będzie zawarta na czas²:

nieokreślony

określony do dnia _____
d d m m r r r r

Wyrażam zgodę na aktywację konta w serwisie Moje innogy oraz przesłanie na podany w części C adres e-mail potwierdzenia rejestracji z danymi do logowania. Niniejszym akceptuję Regulamin serwisu dostępny pod adresem <https://moje.innogy.pl>

Przejmujący lokal upoważnia Sprzedawcę do pozyskiwania od innogy Stoen Operator sp. z o.o. danych technicznych w celu realizacji Umowy do punktu poboru energii elektrycznej wskazanego w Części A.

DOTYCZY ZDAJĄCEGO

PONIŻSZE DOTYCZY TYLKO OSÓB FIZYCZNYCH, DO KTÓRYCH MAJĄ ZASTOSOWANIE PRZEPISY O OCHRONIE DANYCH OSOBOWYCH.

W przypadku podania powyżej nowej danej osobowej/nowych danych osobowych informujemy, że jej/ich przetwarzanie będzie odbywać się w zakresie oraz w celach wskazanych w informacjach dotyczących przetwarzanych Pani/Pana danych osobowych przez innogy Polska S.A., przekazanych Pani/Panu wraz z zawarciem umowy z innogy Polska S.A., w związku z umową zawartą z innogy Polska S.A. lub z otrzymaniem przez innogy Polska S.A. informacji o działaniu w charakterze pełnomocnika/osoby kontaktowej w związku z umową z innogy Polska S.A. Wszelkie przekazane tam informacje o prawach, danych kontaktowych administratora i inspektora danych osobowych, podstawie prawnej przetwarzania, odbiorcach danych, okresie przechowywania oraz dobrowolności podania danych i konsekwencjach ich niepodania pozostają aktualne.

DOTYCZY PRZEJMUJĄCEGO, KTÓRY W MOMENCIE SKŁADANIA NINIEJSZEGO PROTOKOŁU NIE ZAWIERA JEDNOCZEŚNIE UMOWY Z innogy Polska S.A.

PONIŻSZE OŚWIADCZENIE DOTYCZY TYLKO OSÓB FIZYCZNYCH, DO KTÓRYCH MAJĄ ZASTOSOWANIE PRZEPISY O OCHRONIE DANYCH OSOBOWYCH.

Oświadczam, że otrzymałam/otrzymałam informacje dotyczące przetwarzania danych osobowych Klienta, a w przypadku podania przez Klienta lub w jego imieniu danych osobowych osoby fizycznej - także informacje dotyczące przetwarzania danych osobowych każdej wskazanej osoby fizycznej, obejmujące m.in. przysługujące prawa, dane kontaktowe administratora, podstawy prawne przetwarzania, kategorie odbiorców danych, okresy przechowywania i pozostałe wymagane przez rozporządzenie Parlamentu Europejskiego i Rady (UE) 2016/679 z dnia 27 kwietnia 2016 r. w sprawie ochrony osób fizycznych w związku z przetwarzaniem danych osobowych i w sprawie swobodnego przepływu takich danych oraz uchylenia dyrektywy 95/46/WE (Dz. Urz. UE L 119, s. 1) – tzw. RODO.

Z informacjami dotyczącymi przetwarzania danych osobowych można się również zapoznać pod adresem

<https://www.innogy.pl/pl/info-obligation?lang=pl&version=002&channel=Z04>

PODPIS ZDAJĄCEGO

KLIENT 1.
imię i nazwisko

KLIENT 2³.
imię i nazwisko

PODPIS PRZEJMUJĄCEGO

KLIENT 1.
imię i nazwisko

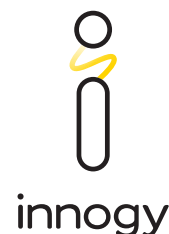
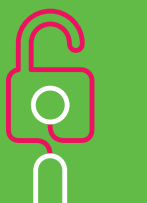
¹ Podanie danych jest dobrowolne. ² Prosimy zaznaczyć właściwe pole. ³ Prosimy wypełnić, jeśli umowę podpisywały 2 osoby.

*Dotyczy podmiotów prowadzących działalność gospodarczą.

** W przypadku gdy Zający Lokal był zakwalifikowany do grupy taryfowej C Budowlana, Klient przejmujący lokal zostanie zakwalifikowany przez Sprzedawcę do grupy taryfowej G nie wcześniej niż z dniem dostarczenia do innogy Polska S.A. pozwolenia na użytkowanie budynku (budynki wielorodzinne), lub zaświadczenia o zakończeniu budowy (zabudowa szeregową lub domki) oraz dostosowania układu pomiarowo-rozliczeniowego (jeżeli jest to wymagane).

***Jeżeli Klient nie zadeklaruje we wniosku swojego zużycia, Sprzedawca przyjmie dla potrzeb pierwszego okresu rozliczeniowego średnie miesięczne zużycie dla Klienta w gospodarstwie domowym, które wynosi 183 kWh miesięcznie (2 200 kWh rocznie). W przypadku grupy taryfowej G12 oraz G12w zużycie energii elektrycznej o którym mowa, zostanie podzielone w proporcji 40 (I strefa):60 (II strefa).

RODO
Chronimy Twoje
dane osobowe



Szanowni Państwo,

przekazujemy informacje dotyczące przetwarzania Twoich danych osobowych przez innogy Polska S.A. zgodnie z rozporządzeniem Parlamentu Europejskiego i Rady (UE) 2016/679 z 27.04.2016 r. w sprawie ochrony osób fizycznych w związku z przetwarzaniem danych osobowych i w sprawie swobodnego przepływu takich danych oraz uchylenia dyrektywy 95/46/WE (Dz.Urz. UE L 119, s. 1) – dalej **RODO**:

Administrator danych osobowych	Administratorem Pani/Pana danych osobowych jest innogy Polska S.A. z siedzibą w Warszawie (00-347), przy ulicy Wybrzeże Kościuszkowskie 41, wpisana do rejestru przedsiębiorców prowadzonego przez Sąd Rejonowy dla m. st. Warszawy w Warszawie pod nr KRS 0000011733, NIP 5250000794 z kapitałem zakładowym wpłaconym w całości w wysokości 165.066.000 zł.
Dane kontaktowe administratora - innogy Polska	Można się z nami skontaktować: <ul style="list-style-type: none">✓ telefonicznie pod numerem: Klienci indywidualni – 22 821 46 46, małe i średnie przedsiębiorstwa – 22 821 46 40;✓ pod adresem e-mail: Klienci indywidualni informacja@innogy.com, małe i średnie przedsiębiorstwa infobiznes@innogy.com;✓ przez elektroniczny formularz kontaktowy dostępny na stronie www.innogy.pl;✓ pisemnie, przysyłając korespondencję na adres: innogy Polska S.A. ul. Włodarzewska 68, 02-384 Warszawa;✓ w Salonach innogy w Warszawie (aktualne adresy Salonów innogy dostępne są na stronie internetowej www.innogy.pl).
Dane kontaktowe Inspektora Ochrony Danych Osobowych	Wyznaczyliśmy osobę odpowiedzialną za ochronę danych osobowych tj. Inspektora Ochrony Danych Osobowych , z którym można się skontaktować: <ul style="list-style-type: none">✓ pod adresem e-mail: iod@innogy.com;✓ pisemnie, przysyłając korespondencję na adres: innogy Polska S.A. ul. Wybrzeże Kościuszkowskie 41, 00-347 Warszawa, z dopiskiem: „Inspektor Ochrony Danych Osobowych”. Z Inspektorem Ochrony Danych można się kontaktować we wszystkich sprawach związanych z przetwarzaniem Pani/Pana danych osobowych oraz gdy korzysta Pani/Pan ze swoich praw związanych z przetwarzaniem danych.
Cele i podstawy przetwarzania oraz nasze prawnie uzasadnione interesy	Pani/Pana dane osobowe będą przetwarzane w celu: <ul style="list-style-type: none">✓ odpowiedzi na Pani/Pana zapytanie, w tym zapytanie o przenieśnię oferty lub wnioski o zawarcie umowy – podstawą prawną przetwarzania jest Pani/Pana żądanie (art. 6 ust. 1 lit. b RODO);✓ ustalenia, dochodzenia lub obrony przed roszczeniami związanymi z Pani/Pana zapytaniem lub z przetwarzaniem Pani/Pana danych osobowych – ponieważ przetwarzanie jest niezbędne do realizacji naszego prawnie uzasadnionego interesu (art. 6 ust. 1 lit. f RODO), którym jest możliwość ustalenia, dochodzenia lub obrony przed roszczeniami. W przypadku wyrażenia przez Panią/Pana zgody/zgód na przetwarzanie przez nas Pani/Pana danych osobowych, wówczas dane osobowe będą przetwarzane również w celu: <ul style="list-style-type: none">✓ wyrażonym w treści każdej zgody lub każdej ze zgód, które zostały przez Panią/Pana udzielone, a których udzielenie jest w pełni dobrowolne – podstawą prawną przetwarzania Pani/Pana danych osobowych do tychże

	<p>celów, jest Pani/Pana dobrowolnie udzielona zgoda lub zgody (art. 6 ust. 1 lit. a RODO).</p>
<p>Kategorie odbiorców danych</p>	<p>Odbiorcami Pani/Pana danych osobowych mogą być podmioty z następujących kategorii:</p> <ul style="list-style-type: none"> ✓ spółki z grupy kapitałowej innogy; ✓ nabywcy wierzytelności; ✓ upoważnione do ich otrzymania na podstawie obowiązujących przepisów prawa (zwłaszcza sądy i organy państwowe); ✓ biura informacji gospodarczej; ✓ pośredniczące w zawieraniu umów; ✓ świadczące usługi: <ul style="list-style-type: none"> • z zakresu doręczania korespondencji i przesyłek; • drukarskie i archiwizacyjne; • informatyczne i nowych technologii; • marketingowe, komunikacyjne i analityczne (w tym organizujące badania satysfakcji i preferencji); • obsługi telefonicznej lub elektronicznej; • płatnicze; • księgowo- finansowe; • audytorskie i kontrolne; • prawne i windykacyjne; ✓ firmy, z którymi współpracujemy, łącząc oferowane usługi lub produkty (nasi partnerzy), operatorzy systemu dystrybucyjnego (OSD) i pracownicy agencji pracy tymczasowej.
<p>Przekazywanie danych poza Europejski Obszar Gospodarczy</p>	<p>Zlecamy wykonanie poszczególnych usług i zadań wyselekcjonowanym usługodawcom mającym siedzibę poza Europejskim Obszarem Gospodarczym (w „państwie trzecim”), w szczególności dostawcom usług IT. W takich przypadkach dane są przekazywane do państwa trzeciego na podstawie decyzji Komisji Europejskiej stwierdzającej odpowiedni stopień ochrony, a w przypadku braku jego stwierdzenia, zgodnie z wymogami prawnymi, stosowane są odpowiednie zabezpieczenia w celu stworzenia właściwego poziomu ochrony danych- należą do nich w szczególności standardowe klauzule umowne UE. W każdej chwili ma Pani/Pan możliwość zażądania dalszych informacji i otrzymania kopii odpowiednich zabezpieczeń.</p>
<p>Okres przechowywania danych</p>	<p>Pani/Pana dane osobowe będą przetwarzane w różnych okresach, w zależności od celu:</p> <ul style="list-style-type: none"> ✓ realizacji Pani/Pana zapytania – w czasie do 3 miesięcy od dnia odpowiedzi na Pani/Pana zapytanie, ale jeżeli Pani/Pana zapytanie stanowiło zapytanie o przesłanie oferty lub zawarcie umowy – w czasie do 3 miesięcy od dnia przesłania przez nas oferty na Pani/Pana zapytanie, chyba że wcześniej zawrze Pani/Pan z nami umowę lub oświadczy, że nie chce jej Pani/Pan zawrzeć. Okres ten może ulec przedłużeniu w przypadku trwania negocjacji i wtedy dane będą przetwarzane przez okres 1 miesiąca od zakończenia negocjacji; ✓ ustalenia, dochodzenia lub obrony przed roszczeniami związanymi z Pani/Pana zapytaniem lub z przetwarzaniem Pani/Pana danych osobowych – do momentu przedawnienia roszczeń z tego tytułu lub roszczeń związanych z przetwarzaniem danych osobowych albo do momentu wniesienia przez Panią/Pana sprzeciwu; ✓ określonym w treści każdej z zgód, o ile takie zgody zostały przez Panią/Pana wyrażone – zawsze do momentu cofnięcia udzielonej zgody –

	<p>albo do momentu wyraźnie wskazanego w treści zgody – w zależności, które z tych zdarzeń nastąpi wcześniej.</p>
<p>Przysługujące Pani/Panu prawa</p>	<p>Ma Pani/Pan prawo:</p> <ul style="list-style-type: none"> ✓ dostępu do treści swoich danych osobowych, ich sprostowania (poprawiania, uzupełniania), ograniczenia ich przetwarzania lub usunięcia; ✓ do przenoszenia danych osobowych, których nam Pani/Pan dostarczyła/dostarczył, tj. otrzymać te dane osobowe w ustrukturyzowanym, powszechnie używanym formacie nadającym się do odczytu maszynowego oraz ma Pani/Pan prawo przesłać te dane osobowe innemu administratorowi. Jeżeli jest to technicznie możliwe, ma Pani/Pan prawo żądania, aby dane osobowe zostały przesłane przez nas bezpośrednio innemu administratorowi; ✓ cofnąć każdą udzieloną nam zgodę w dowolnym momencie, cofnięcie zgody nie wpływa na zgodność z prawem przetwarzania danych do tego czasu; <p>w celu skorzystania z powyższych praw może Pani/Pan skontaktować się z nami lub z Inspektorem Ochrony Danych. Dane kontaktowe wskazane są wyżej;</p> <ul style="list-style-type: none"> ✓ do wniesienia skargi do organu nadzorczego zajmującego się ochroną danych osobowych w przypadku uznania, że przetwarzanie Pani/Pana danych osobowych narusza RODO.
<p>Prawo do sprzeciwu</p>	<p>Ma Pani/Pan prawo do wniesienia w dowolnym momencie sprzeciwu wobec przetwarzania danych osobowych w celu ustalenia, dochodzenia lub obrony przed roszczeniami związanymi z Pani/Pana zapytaniem o przesłanie oferty lub zawarcie umowy lub z przetwarzaniem Pani/Pana danych osobowych. Przyczyną sprzeciwu musi być Pani/Pana szczególna sytuacja. Po otrzymaniu sprzeciwu przestaniemy przetwarzać Pani/Pana dane w tych celach, chyba że będziemy w stanie wykazać, że Pani/Pana dane będą nam niezbędne do ewentualnego ustalenia, dochodzenia lub obrony przed roszczeniami.</p> <p>W celu skorzystania z prawa sprzeciwu może Pani/Pan skontaktować się z nami lub z inspektorem ochrony danych. Dane kontaktowe wskazane są wyżej.</p>
<p>Informacja o wymogu lub dobrowolności podania danych oraz konsekwencjach ich niepodania</p>	<p>Podanie danych osobowych jest dobrowolne, ale niezbędne do realizacji Pani/Pana zapytania o przesłanie oferty lub zawarcia umowy.</p> <p>Podanie danych osobowych w związku z wyrażonymi zgodami, o ile zostały przez Panią/Pana wyrażone, jest zawsze dobrowolne, a ich niepodanie (nieudzielenie zgody lub jej wycofanie) nie rodzi żadnych konsekwencji.</p>