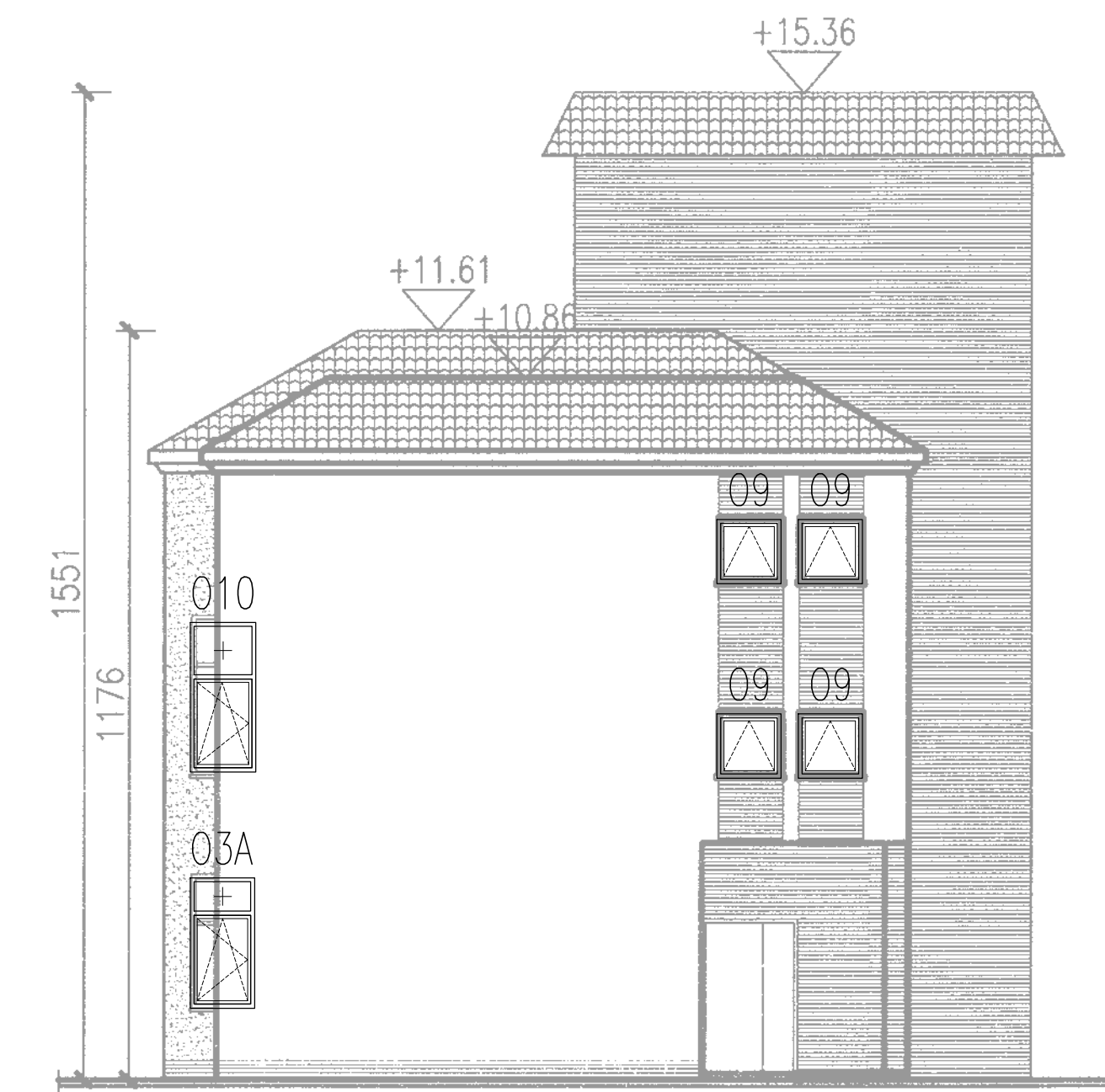
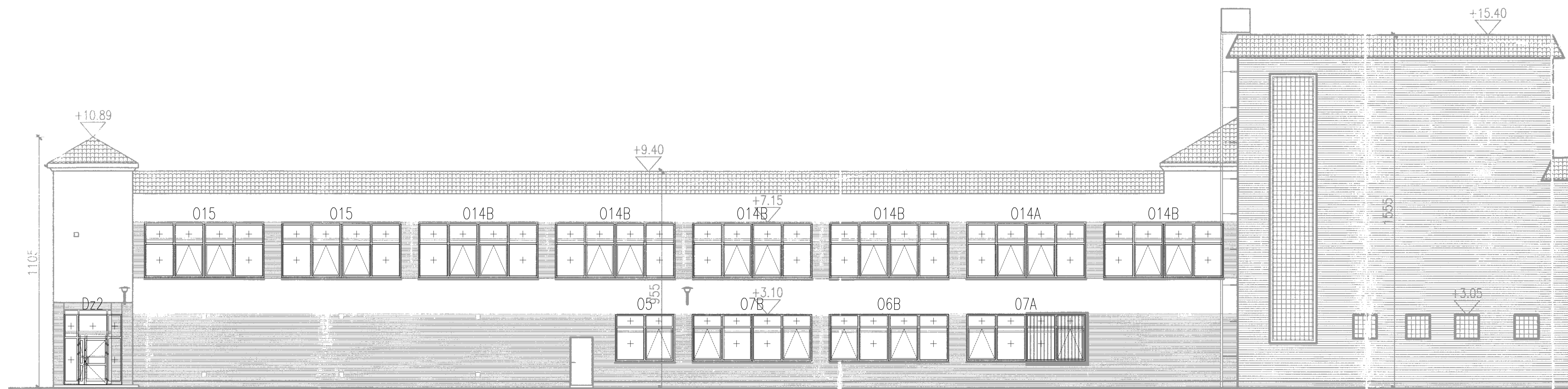


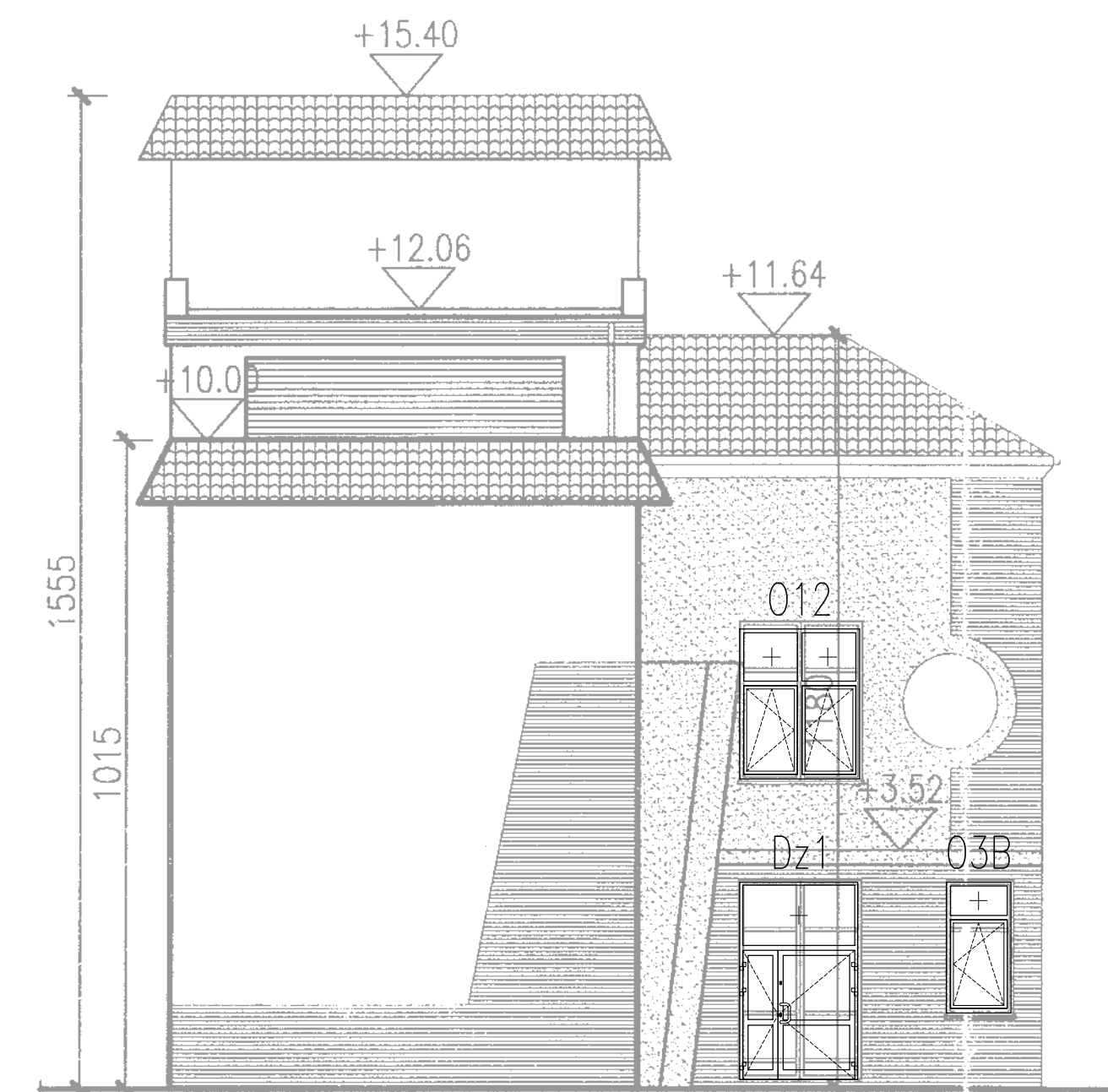
ELEWACJA POŁUDNIOWA



ELEWACJA WSCHODNIA



ELEWACJA PÓŁNOCNA



ELEWACJA ZACHODNIA

REW.	DATA	OPIS	PROJ.	SFR.
			Pracownia Tomasz Dragan Konstrukcyjno-Budowlana	
INWESTOR Innowy Polska S.A. ul. Wybrzeże Kosciuszki 41, 00-347 Warszawa				
INWESTYCJA WYMANA STOLARKI I SŁUSZARI OKIENNEJ I DRZWIOWEJ W BUDYNKU BIUROWYM RPZ MELIN UL. ROZDZIENIA 7, 02-781 WARSZAWA				
TREŚĆ ELEWACJE WIDOK WYMIENIANYCH OKIEN				
PROJEKTOWAŁ	mgr inż. arch. Roman Dragan ser. proj. 31-703/71		branża	stadium
OPRACOWAŁ	mgr inż. Tomasz Dragan		ARCHITEKTURA	PROJ. WYKON.
SPRAWDZIŁ			Nr rys.	REW.
			data	skala
			04.2018	1:100